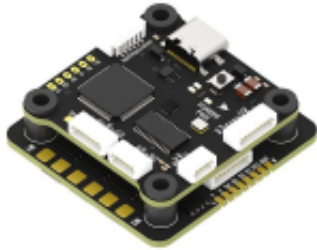


Dane aktualne na dzień: 23-04-2026 19:31

Link do produktu: <https://www.nobshop.pl/stack-foxeer-fc-f405-v2-esc-reaper-55a-3-8s-serwo-camera-switcher-barometr-p-4424.html>



Stack Foxeer FC F405 V2, ESC Reaper 55A 3-8S | Serwo | Camera Switcher | Barometr

Cena brutto	309,99 zł
Cena netto	252,02 zł
Dostępność	Aktualnie niedostępny
Czas wysyłki	1 - 3 dni
Producent	Foxeer

Opis produktu

Stack Foxeer FC F405 V2, ESC Reaper 55A 3-8S

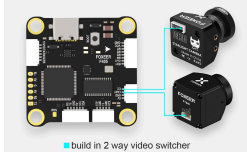


**Foxeer Stack
F405 & Reaper 55A**

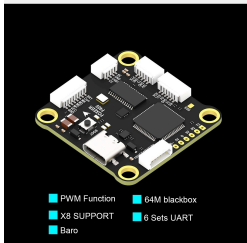


Flight Controller F405

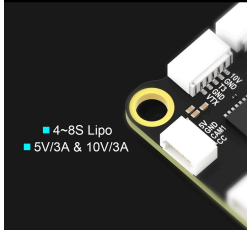
■ Plug Flight Control
Fast & Easy Building



■ build in 2 way video switcher

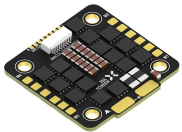


- PWM Function
- 64M blackbox
- XB SUPPORT
- 6 Sets UART
- Baro

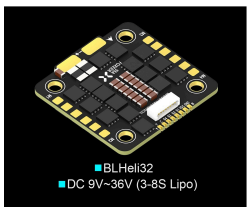


- 4~8S Lipo
- 5V/3A & 10V/3A

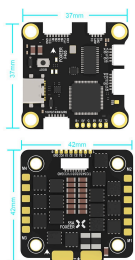
ESC Reaper 55A



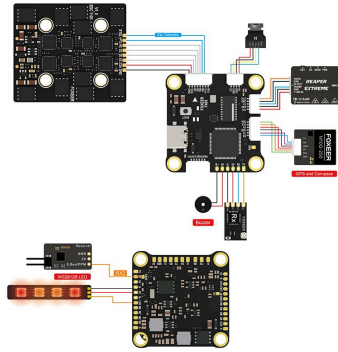
Continuous 55A*4 Burst Current 80A*4
Light Weight, High power



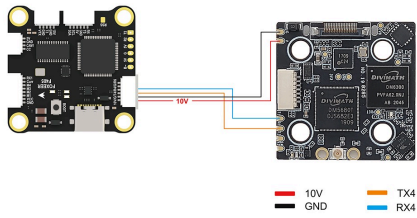
- BLHelix32
- DC 9V~36V (3-8S Lipo)



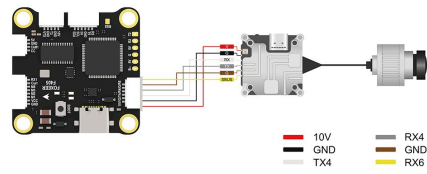
Wiring schematic diagram



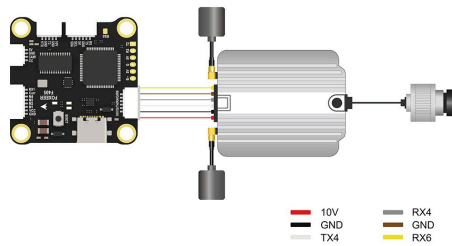
HDZero Wiring



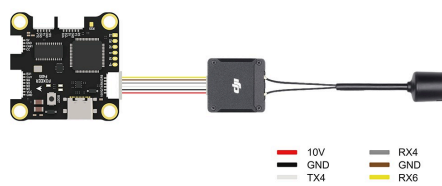
Work with Vista VTX by soldering



Work with DJI HD VTX by soldering



DJI O3



Specyfikacja FC:

CPU	STM32F405RGT6
Żyroskop	ICM42688-P
Barometr	DPS310
Zasilanie	4~8S Lipo
Przetwornice BEC	DC5V/3A; 10V/3A
OSD	Betaflight
Black Box	64MB
UART	6 zestawów TX+RX
Złącza	DJI; GPS/Kompas; Kamera (dwa kanały); VTX
Telemetria ESC	RX1
X8	Kompatybilny
ADC	X3
PWM	1 kanał
Buzzer	Kompatybilny
Smart Audio	Kompatybilny
LED	1 x 2812 LED
USB	Typ C
Fireware	FOXEEERF405V2(BetaFlight); F405V2(Ardupilot)
Rozmiar	37X37mm
Mocowanie	30.5*30.5mm,Φ4mm
Waga	8.4g

Specyfikacja ESC:

Firmware	FOXEEER_Reaper4IN1_F4_55A_128_Multi_32_9
Prąd ciągły / chwilowy	55A*4 / 80A*4
Napięcie zasilania	DC 9V~36V (3-8S Lipo)
BEC	Nie
Telemetry	Wspiera
Oprogramowanie ESC	BLHeli32
D-Shot	D-Shot 150/300/600/1200, MultiShot, OneShot itp.
Otwory montażowe	30.5X30.5mm,Φ4mm/M3
Wymiary	42.5x42x5.5mm
Waga	14.6g

Zawartość:

- 1 x FC;
- 1 x ESC;
- 8 x wibroizolator M3*8mm,
- 1 x kondensator;
- 5 x nakrętka nylonowa M3 ;
- 1 x przewód kamery 120mm;
- 1 x przewód DJI 90mm;
- 1 x przewód GPS/Kompas 120mm;
- 1 x przewód FC-ESC;
- 1 x przewód VTX 90mm;
- 1 x przewód ze złączem XT60.