

Link do produktu: <https://www.nobshop.pl/stack-diatone-mamba-race-f722-mini-mk3-60a-p-2817.html>

**MAMBA Basic F722 MINI MK3
+RACE F60_BL32**

Stack Diatone Mamba Race F722 Mini MK3 60A

Cena brutto	499,99 zł
Cena netto	406,50 zł
Dostępność	Aktualnie niedostępny
Czas wysyłki	1 - 3 dni
Producent	DIATONE

Opis produktu

Stack Diatone Mamba Race F722 Mini MK3 60A

Mamba Race F722 mini MK3 to stack przeznaczony do dronów wyścigowych FPV od firmy Diatone. Producent umieścił w stacku FC na procesorze F7 wraz z ESC 60A, dzięki czemu jest to idealny zestaw do dronów wyścigowych rywalizujących na wysokim poziomie. Kontroler lotu wyposażony jest w procesor STM32F722RET6 o taktowaniu 216MHz, który zapewnia szybkie obliczenia przekładające się na doskonały czas reakcji, a także niezawodne działanie. FC został także wyposażony w BEC 5V 2,5A oraz 3,3V 0,5A, który pozwala na zasilenie kamery FPV czy też nadajnika VTX. ESC działa na oprogramowaniu BLHEL132 i obsługuje protokół DSHOT 300,600 i 1200 co pozwala na płynny lot i niezwykle stabilną i wysoką wydajność. Stały pobór prądu na poziomie 60A oraz chwilowy wynoszący aż 75A pozwala na wykonywanie bardzo ostrych nawrotów i nagłych przyspieszeń, w których liczą się każde ułamki sekundy. Cały stack posiada otwory montażowe 20x20mm z otworami M5 na M2 oraz M3 i przy tym cały stack waży niecałe 23,7g, co przy tak mocnym setupie jest rewelacyjnym wynikiem inżynieryjnym producenta Diatone.



SUPER BIG SOLDERING PAD



Specyfikacja:

MCU - STM32F722RET6

IMU - MPU6000

Blackbox - 16Mb

Porty - 6x Uarts

Kompatybilne odbiorniki - TBS/SBUS/IBUS/DSM

Oprogramowanie - Betaflight/Inav/Emuflight

Zasilanie 3-6S

Waga FC - 5g

Waga ESC - 17g

Prąd ciągły - 60A

Prąd chwilowy - 75A

MAMBA STACK

FC :MAMBA Basic F722 MINI MK3
ESC:MAMBA RACE F60_BL32



Stack Specifications:

MCU	STM32F722RET6
Frequency	216MHz
GYRO	MPU6000
OSD	AT7456E
Blackbox	16M Memory
Barometer	Yes
Uarts	6 Set
Receiver	TBS/SEUS/IBUS/DSM
I2C	Yes
RSSI Pad	Yes
F.Port	Yes
Buzzer Pad	Yes
CURR Pad	Yes
ESC Signal	4 Set
BEC 3.3V	0.5A
BEC 5V	2.5A
BF LED	Yes
Input	6S Lipo
TVS Protection	Yes
Soft Ware	Betaflight
Mounting	20x20mm/M2
Size	30x29.5x5.5mm
Weight	5.0g

Web: www.diatone.us

Target: MAMBAF722_I2C

Main firmware: STM32 F7X2

Config file: MAMBAF722_I2C

The Default Port:

UART 1 Receiver
UART 2 Vacancy
UART 3 VTX
UART 4 Vacancy
UART 5 F.Port
UART 6 TELE

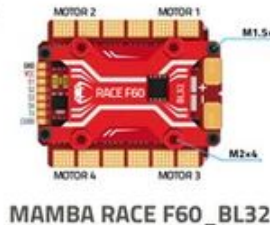
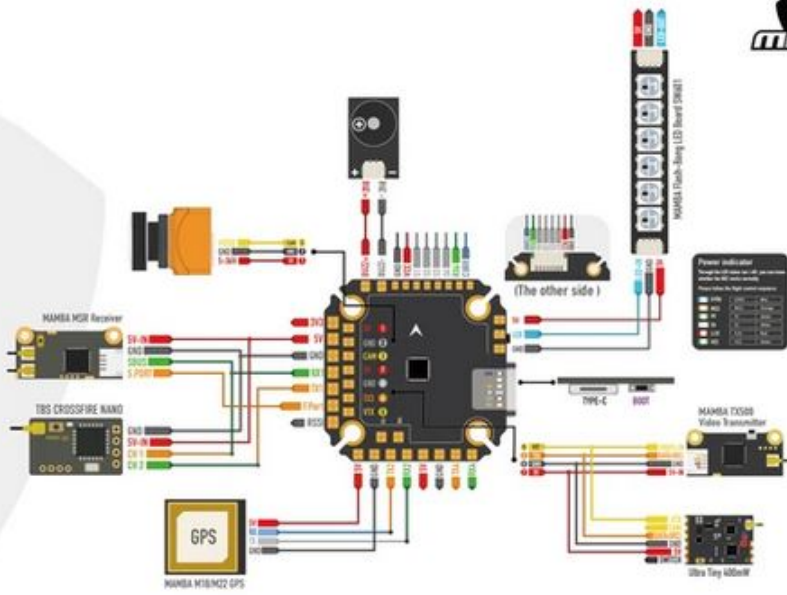


When Using Compass Magnetometer,

Following Command:

set mag_i2c_device = 1

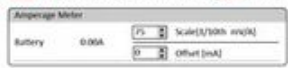
set mag_bustype = i2c



MAMBA RACE F60_BL32



Capacitor requested when using 6S battery



ESC

CURR	Yes
Telemetry	Yes
Output Current	60A
Peak Current	75A
Input	3-6S Lipo
BLHeli	BLHeli 32
Target	MAMBA RACE F60_BL32
Protocol	Dshot 300/600/1200
Mounting	20x20mm/M2/M3
Size	40.5x32.0x10.5mm
Weight	17g