

Link do produktu: <https://www.nobshop.pl/stack-diatone-mamba-f722-app-50a-p-2819.html>**MAMBA APP F722 MK1 + F50\_BL32**

## Stack Diatone Mamba F722 APP 50A

|              |                              |
|--------------|------------------------------|
| Cena brutto  | <b>479,99 zł</b>             |
| Cena netto   | <b>390,24 zł</b>             |
| Dostępność   | <b>Aktualnie niedostępny</b> |
| Czas wysyłki | <b>1 - 3 dni</b>             |
| Producent    | <b>DIATONE</b>               |

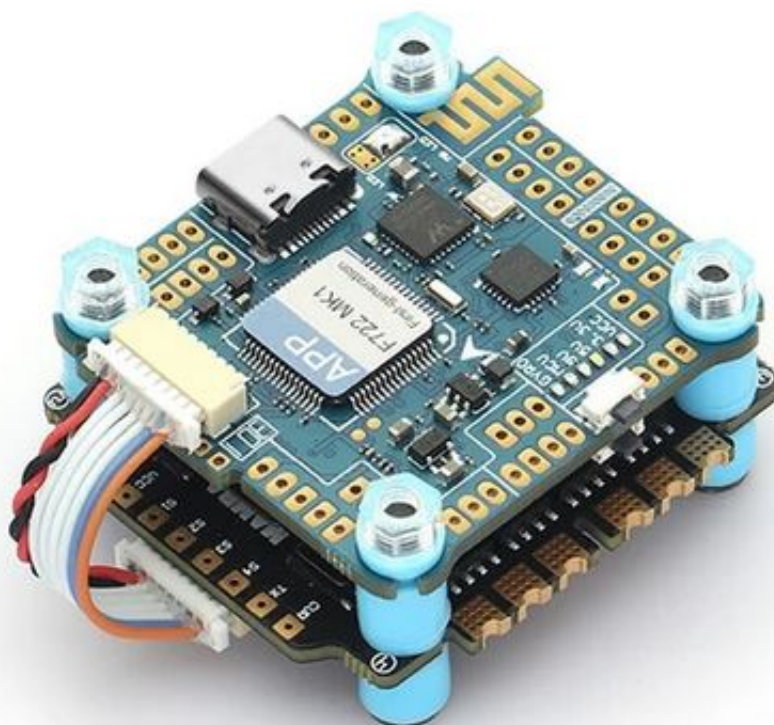
### Opis produktu

#### Stack Diatone Mamba F722 APP 50A

Mamba F722 APP to stack przeznaczony specjalnie do dronów FPV wraz z modułem WiFi od firmy Diatone. Producent umieścił w stacku FC na procesorze F7 wraz z ESC 50A, dzięki czemu jest to idealny zestaw do dronów latających na bateriach 4-6S. Kontroler lotu wyposażony jest w procesor STM32F722RET6 o taktowaniu 216MHz, który zapewnia szybkie kalkulekacje przekładające się na doskonały czas reakcji, a także niezawodne działanie. Na pokładzie znalazł się także moduł WiFi, za pomocą którego za sprawą specjalnej aplikacji SpeedyBee lub Betaflight na smartphony można połączyć się z FC i w mgnieniu oka wprowadzać zmiany w ustawieniach drona. FC został także wyposażony w BEC 5V 2,5A i 9V 2-3A, który pozwala na zasilanie kamery FPV czy też nadajnika VTX. ESC obsługuje protokół DSHOT 300,600,1200 co pozwala na płynny lot i niezwykle stabilną i wysoką wydajność. Stały pobór prądu na poziomie 50A oraz chwilowy wynoszący 60A pozwala na wykonywanie nawet najbardziej wymagających manewrów. Cały stack posiada otwory montażowe 30,5x30,5mm oraz waży niecałe 23,5g, co pozwala na zmniejszenie wagi drona oraz montaż elektroniki nawet w najmniejszej ramie.



## SUPER BIG SOLDERING PAD



### Specyfikacja:

MCU - STM32F405RGT6

IMU - MPU6000

Blackbox - 16Mb

Porty - 6x Uarts

Kompatybilne odbiorniki - TBS/SBUS/IBUS/DSM

Oprogramowanie - Betaflight/Inav/Emuflight

Zasilanie 4-6S

Waga FC - 9,5g

Waga ESC - 14g

Prąd ciągły - 50A

Prąd chwilowy - 60A

WiFi - Tak

# MAMBA STACK

FC :MAMBA APP F722 MK1  
ESC:MAMBA F50\_BL32



## Stack Specifications:

|                |                  |
|----------------|------------------|
| MCU            | STM32F722RET6    |
| Frequency      | 216MHz           |
| GYRO           | MPL6000          |
| OSD            | A17456E          |
| Blackbox       | 16M Memory       |
| Uarts          | 6 Set            |
| Receiver       | TBS/SBUS/6US/DSM |
| I2C            | Yes              |
| RSSI Pad       | Yes              |
| F.Port         | Yes              |
| Buzzer Pad     | Yes              |
| CURR Pad       | Yes              |
| ESC Signal     | 4 Set            |
| BEC 3.3V       | 0.5A             |
| BEC 5V         | 3A               |
| BEC 9V         | 3A               |
| MB LED         | Yes              |
| BF LED         | Yes              |
| WiFi           | Yes              |
| Input          | 6S Lipo          |
| TVS Protection | Yes              |
| Soft Ware      | Betaflight       |
| Mounting       | 30.5x30.5mm/M3   |
| Size           | 38.0x41.5x7.5mm  |
| Weight         | 9.5g             |

Web: [www.diatone.us](http://www.diatone.us)

Target: **MAMBAF722\_I2C**  
Main firmware: STM32 F7X2  
Config file: MAMBAF722\_I2C

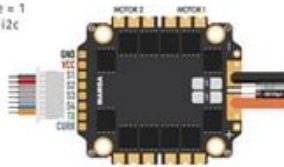
### The Default Port:

|        |          |
|--------|----------|
| UART 1 | Receiver |
| UART 2 | Vocancy  |
| UART 3 | VTX      |
| UART 4 | WiFi     |
| UART 5 | F.Port   |
| UART 6 | TELE     |



### When Using Compass Magnetometer,

Following Command:  
set mag\_i2c\_device = 1  
set mag\_bustype = i2c

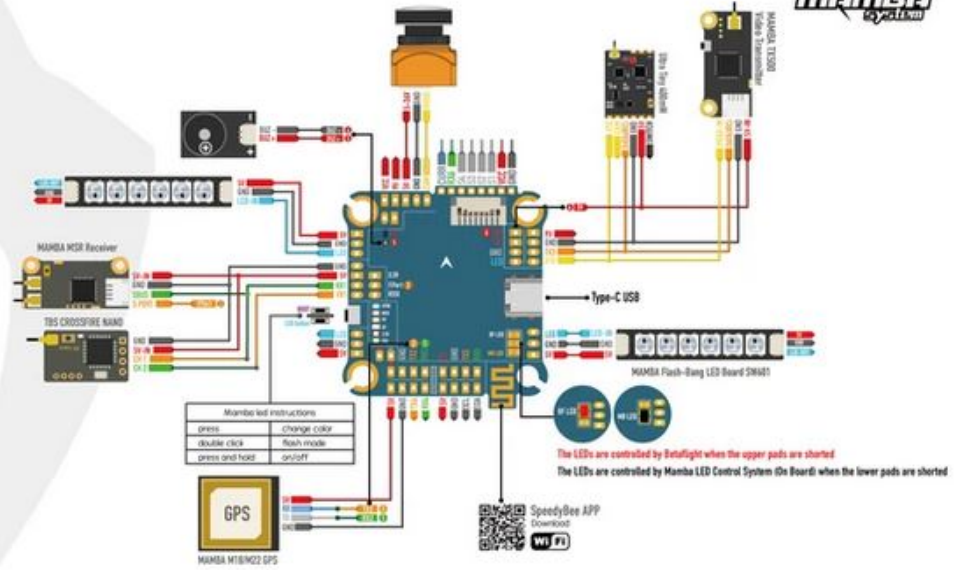


MAMBA F50\_BL32 ESC



Capacitor requested when using 6S battery

|                |                   |
|----------------|-------------------|
| Amperage Meter |                   |
| Battery        | 0.00A             |
| Scale          | Scale(1/1000 m/A) |
| Offset         | Offset (mA)       |



The LEDs are controlled by Betaflight when the upper pads are shorted  
The LEDs are controlled by Mamba LED Control System (On Board) when the lower pads are shorted



SpeedyBee APP  
Download  
WiFi

## ESC

|                |                    |
|----------------|--------------------|
| CURR           | Yes                |
| Telemetry      | Yes                |
| Output Current | 50A                |
| Peak Current   | EGS                |
| Input          | 3-6S Lipo          |
| BLHeli         | BLHeli 32          |
| Target         | MAMBA F50 , BL32   |
| Protocol       | Dshot 300/600/1200 |
| Mounting       | 30.5x30.5mm/M3     |
| Size           | 44.5x40.0x6.8mm    |
| Weight         | 14g                |