

Link do produktu: <https://www.nobshop.pl/stack-diatone-mamba-dji-f405-mk2-50a-p-2818.html>**MAMBA DJI F405 MK2 + F50_BL32**

Stack Diatone Mamba DJI F405 MK2 50A

Cena brutto	449,99 zł
Cena netto	365,85 zł
Dostępność	Aktualnie niedostępny
Czas wysyłki	1 - 3 dni
Producent	DIATONE

Opis produktu

Stack Diatone Mamba DJI F405 MK2 50A

Mamba DJI F405 MK2 to stack przeznaczony specjalnie do dronów FPV z cyfrowym systemem wizji DJI FPV od firmy Diatone. Producent umieścił w stacku FC na procesorze F4 wraz z ESC 50A, dzięki czemu jest to idealny zestaw do dronów latających na bateriach 4-6S. Kontroler lotu wyposażony jest w procesor STM32F405RGT6, który zapewnia szybkie kalkulecje przekładające się na doskonały czas reakcji, a także nie zawodne działanie. FC został także wyposażony w BEC 5V 3A i 3,3V 0,5A, który pozwala na zasilenie kamery FPV czy też nadajnika VTX oraz specjalnie pod system DJI 9V 3A. ESC obsługuje protokół DSHOT 300,600,1200 co pozwala na płynny lot i niezwykle stabilną i wysoką wydajność. Stały pobór prądu na poziomie 50A oraz chwilowy wynoszący 60A pozwala na wykonywanie nawet najbardziej wymagających manewrów. Cały stack posiada otwory montażowe 30,5x30,5mm oraz waży niecałe 23,5g, co pozwala na zmniejszenie wagi drona oraz montaż elektroniki nawet w najmniejszej ramie.



SUPER BIG SOLDERING PAD



Specyfikacja:

Specyfikacja:

MCU - STM32F405RGT6

IMU - MPU6000

Blackbox - 16Mb

Porty - 6x Uarts

Kompatybilne odbiorniki - TBS/SBUS/IBUS/DSM

Oprogramowanie - Betaflight/Inav/Emuflight

Zasilanie 4-6S

Waga FC - 9,5g

Waga ESC - 14g

Prąd ciągły - 50A

Prąd chwilowy - 60A

MAMBA STACK

FC :MAMBA DJI F405 MK2
ESC:MAMBA F50_BL32



Stack Specifications:

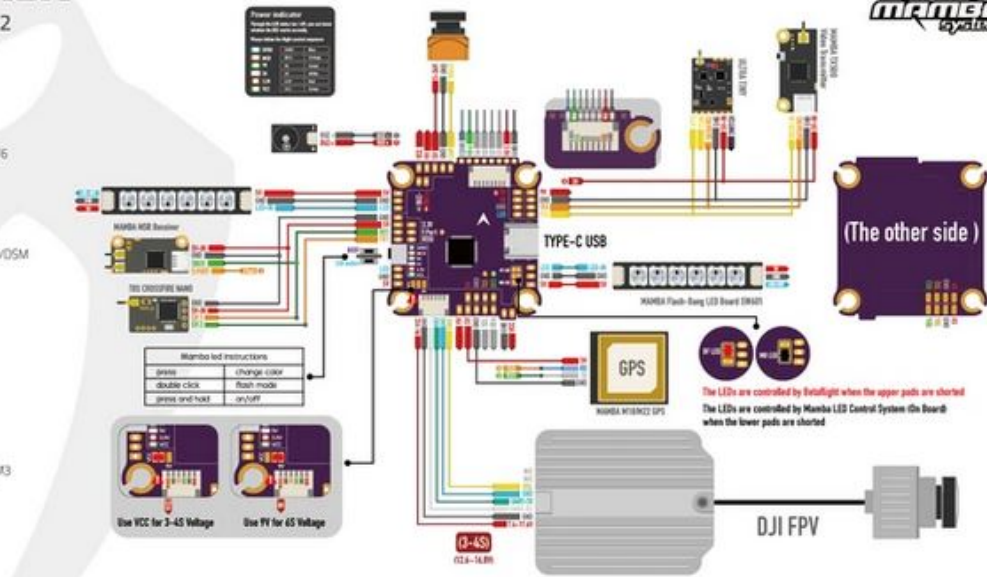
MCU	STM32F722RET6
Frequency	216MHz
GYRO	MPU6000
OSD	AT7456E
Blackbox	16M Memory
Barometer	Yes
Uarts	6 Set
Receiver	TBS/SBUS/IBUS/DSM
I2C	Yes
RSSI Pad	Yes
F.Port	Yes
Buzzer Pad	Yes
CURR Pad	Yes
ESC Signal	4 Set
BEC 3.3V	0.5A
BEC 5V	3A
BEC 9V	3A
MB LED	Yes
BF LED	Yes
Input	6S Lipo
TVS Protection	Yes
Soft Ware	Betaflight
Mounting	30.5x30.5mm/M3
Size	38x40x7.5mm
Weight	9.5g

Web: www.diatone.us

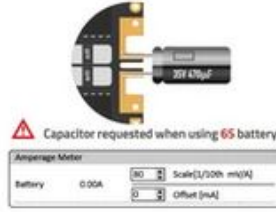
Target: MAMBAF405US_I2C
Main firmware: STM32 F405
Config file: MAMBAF405US_I2C

The Default Port:

UART 1	Receiver
UART 2	DJI
UART 3	VTX
UART 4	Vacancy
UART 5	F.Port
UART 6	TELE



When Using Compass Magnetometer,
Following Command:
set mag_i2c_device = 1
set mag_bustype = i2c



ESC

CURR	Yes
Telemetry	Yes
Output Current	50A
Peak Current	60A
Input	3-6S Lipo
BLHeli	Target
Target	MAMBA F50_BL32
Protocol	Dshot 300/600/1200
Mounting	30.5x30.5mm, Ø 3
Size	44.5x40.0x6.8mm
Weight	14g