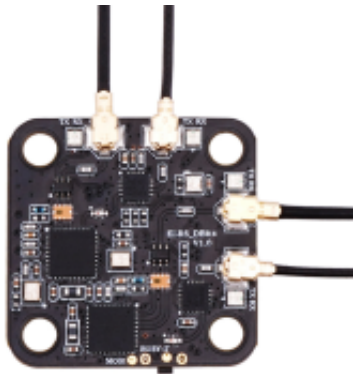


Link do produktu: <https://www.nobshop.pl/odbiornik-radiomaster-dbr4-dual-band-cross-gemini-expresslrs-p-4576.html>



Odbiornik Radiomaster DBR4 Dual Band Xross Gemini ExpressLRS

Cena brutto	132,99 zł
Cena netto	108,12 zł
Dostępność	Dostępny
Czas wysyłki	1 - 3 dni
Kod producenta	HP0157.0086
Producent	Radiomaster

Opis produktu

Odbiornik Radiomaster DBR4 Dual Band Xross Gemini ExpressLRS

DBR4 to najnowocześniejszy dwuzakresowy, dwukanałowy odbiornik Gemini, który zapewnia bezproblemową kompatybilność z modułem Nomad. Zaprojektowany z myślą o doskonałej wydajności, DBR4 posiada dwie dwuzakresowe sekcje, z których każda może jednocześnie odbierać sygnały 2,4GHz i 900MHz. Ta innowacyjna konstrukcja pozwala na jednoczesny odbiór dwóch strumieni danych, zapewniając wyjątkową odporność na zakłócenia i eliminując ryzyko utraty pakietów. Dzięki DBR4 możesz mieć pewność, że sygnał pozostanie stabilny i niezawodny.

RADIOMASTER

DBR4

GEMINI XROSSBAND EXPRESSLRS RECEIVER

- 2.4GHz
900MHz
GEMINI XROSSBAND
- DUAL BAND DIVERSITY
- 4 DISCRETE ANTENNAS
- DUAL LR1121

Cechy:

Moc radiowa telemetrii: Maks. 2x 100mW,
 Niezrównana niezawodność dzięki dwuzakresowemu ELRS Gemini Xrossband,
 ExpressLRS Gemini 2.4GHz,
 ExpressLRS Gemini 868/900MHz,
 4 oddzielne anteny dla optymalnego pokrycia,
 Otwory montażowe 20x20mm,
 Obsługa Xrossband GemX

Specyfikacja:

MCU: ESP32,

Układ RF: Semtech LR1121 x 2,

Moc radiowa telemetry: Max 100mW,

Antena: 2 przewody 2,4GHz i 2 przewody 900MHz,

Zakres częstotliwości: 2,404 - 2,479GHz / 903,5 - 926,9MHz,

Maksymalna częstotliwość odświeżania odbioru: 500 Hz (1000 Hz wkrótce w ExpressLRS V3.4),

Minimalna częstotliwość odświeżania odbiornika: 50 Hz,

Napięcie robocze: DC 4.5 - 8.4V,

Waga: Bez anten 2,70g / Z antenami 5,30g,

Wymiar: 27,20 * 27,20 mm,

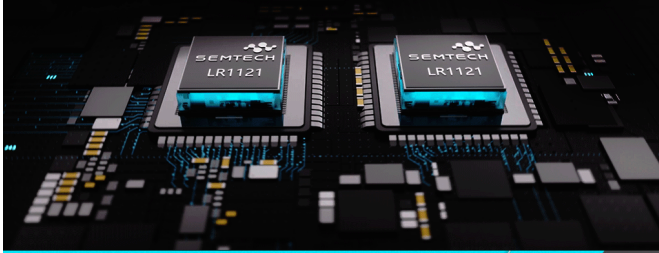
Wersja oprogramowania: ExpressLRS v3.3.2 preinstalowany,

Interfejs magistrali: CRSF

USING TWO THIRD-GENERATION

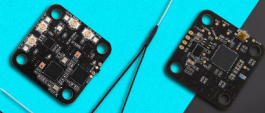
Semtech LR1121 RF TRANSCEIVERS

Offering 2.4GHz, 900MHz and Xrossband (Gemini-X) all in one module



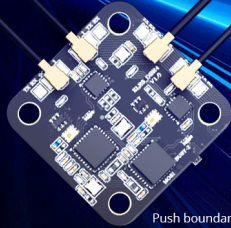
4 Discrete Antennas

FOR OPTIMAL ANTENNA ARRANGEMENT



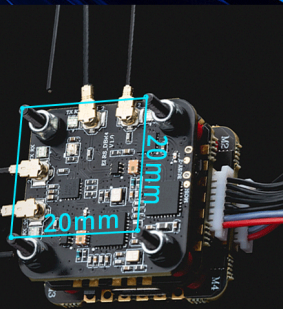
MAVLINK READY OPTIMIZED FOR MAVLINK

Push boundaries with 1000Hz sub-GHz for rapid data communication



20×20MM MOUNTING

PERFECT FOR ADDING TO A STACK
OR MOUNTING TO A FRAME



SPECIFICATIONS

Item	DBR4 Gemini Xrossband ExpressLRS Receiver	Maximum receive refresh rate	500Hz (1000Hz coming soon in ExpressLRS V3.4)
Type	ISM 2.4GHz / FCC 915MHz	Minimum receiver refresh rate	50Hz
RF chip	Semtech LR1121 x 2	Working voltage	DC 4.5 - 8.4V
Telemetry RF power	Max 100mW	Weight	Without antennas 2.70g / With antennas 5.30g
Antenna	2 x 2.4GHz wires 2 x 915MHz wires	Dimension	27 * 27mm
Frequency range	2.404 - 2.479 GHz / 903.5 - 926.9 MHz	Firmware version	ExpressLRS V3.3.2 pre-installed
MCU	ESP32	Bus interface	CRSF

Nowe szybkości pakietów:

Sub-GHz 250Hz (-111dBm)

Zwiększenie prędkości: Szybsze przesyłanie pakietów dzięki zwiększonej wydajności w paśmie sub-GHz.

Sub-GHz 200Hz Full (-111dBm)

Zoptymalizowany dla Mavlink: Podwójna ilość danych pakietowych w stosunku do obecnego sprzętu 900 SX1276, dostosowana specjalnie do użytkowników Mavlink w celu uzyskania bardziej niezawodnego łącza i zmniejszenia zakłóceń.

Dwuzakresowy X150Hz (-112dBm)

Tryb Gemini: Jednoczesna transmisja w paśmie sub-GHz i 2,4 GHz, zapewniająca solidną wydajność i mniejsze zakłócenia przy częstotliwości pakietów 150 Hz.

Dual Band X100Hz Full (-112dBm)

Ulepszony tryb Gemini: Osiągnij te same korzyści transmisji na dwóch częstotliwościach przy częstotliwości pakietów 100 Hz z pełną rozdzielczością 16 kanałów, zapewniając silną i stabilną łączność nawet w trudnych warunkach.

Wprowadzenie trybów K:

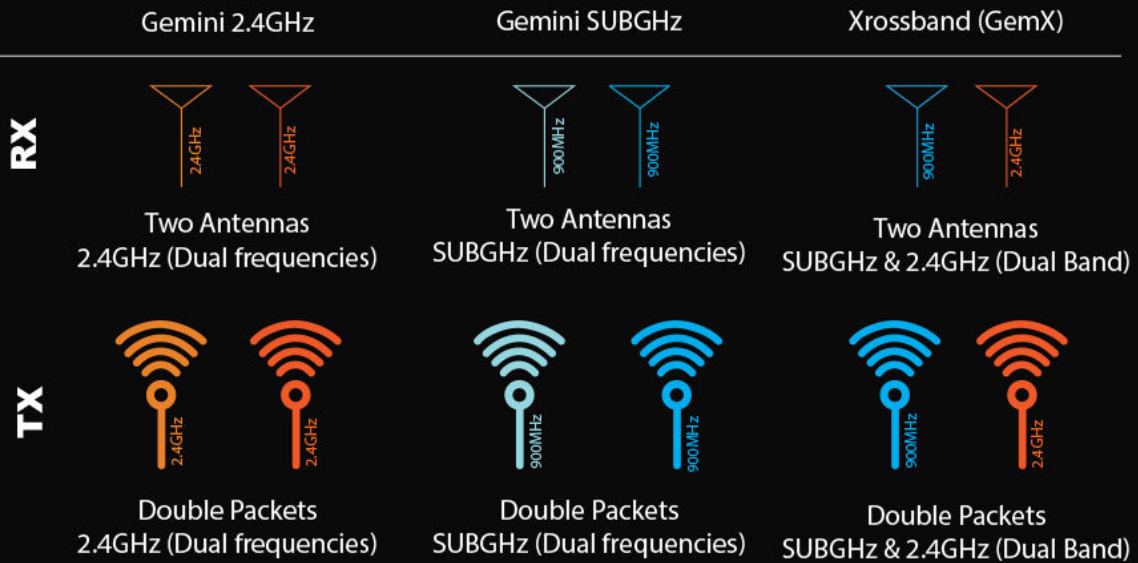
DK500 (dostępny w ExpressLRS V3.5)

Zaprojektowany specjalnie od podstaw dla miłośników szybkości i niezawodności RC. Tryby K to modulacja FSK nowej generacji z wbudowaną funkcją naprawy pakietów (Forward Error Correction). Podobnie jak FLRC D500, DK500 wysyła powtórzone pakiety, aby zmniejszyć utratę pakietów w trudnych warunkach wyścigowych. W połączeniu z nadajnikami Tx i Rx z obsługą Gemini, nic nie zbliża się do niezawodności RC.

K1000 Full SubGHs (dostępny w ExpressLRS V3.5)

Tak, dobrze przeczytałeś, 1000Hz w domenie 868/900MHz! Chociaż tryb ten został zaprojektowany z myślą o maksymalnej przepustowości danych, gdy jest używany z MAVLink, nie daj się zwieść 1000 Hz, podczas opracowywania został przetestowany na dużym zasięgu.

GEMINI AND XROSSBAND (GEMX)



Ranger Nomad Bandit

ExpressLRS Dual-band Mode Compatibility Chart

Modulation Modes

FLRC LoRa FSK

Frequency Band

2.4G Band (2400 - 2480 GHz)
Low Band (433, 866, 868, 915 MHz)
GemX Dual Band (2.4G + Low)

Compatibility between Chip Types

Blue line: 2.4G to 2.4G
Orange line: 2.4G to Low

Note

- D in the name indicates DVDA modes.
- Full in the name indicates full resolution modes.

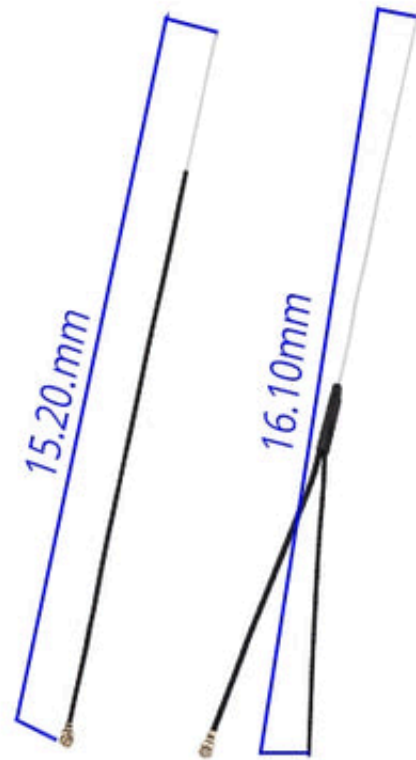
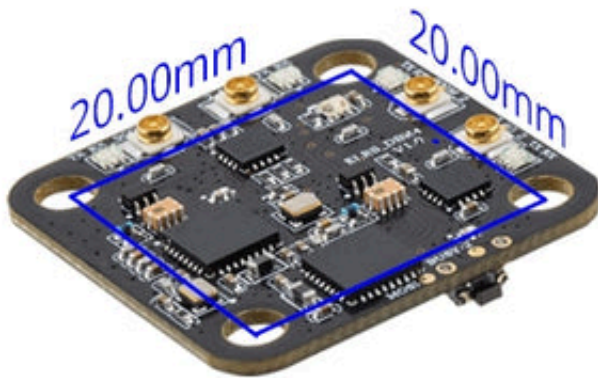
2.4G (SX128x)	Dual (LR1121)	Low (SX127x)
FLRC 1000 Hz	LoRa 200 Hz	LoRa 200 Hz
FLRC 500 Hz	LoRa Full 100 Hz	LoRa Full 100 Hz
FLRC D 500 Hz	LoRa 100 Hz	LoRa 100 Hz
FLRC D 250 Hz	LoRa 50 Hz	LoRa 50 Hz
LoRa 500 Hz	LoRa 500 Hz	LoRa 25 Hz
LoRa Full 333 Hz	LoRa Full 333 Hz	LoRa D 50 Hz
LoRa 250 Hz	LoRa 250 Hz	
LoRa 150 Hz	LoRa 150 Hz	
LoRa Full 100 Hz	LoRa Full 100 Hz	
LoRa 50Hz	LoRa 50 Hz	
	LoRa 150 Hz	
	LoRa Full 100 Hz	
	LoRa 250 Hz	
	LoRa Full 200 Hz	
	FSK D 500 Hz	
	FSK Full 1000 Hz	

Available with ELRS V3.4

Waga:

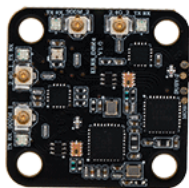


Wymiary:

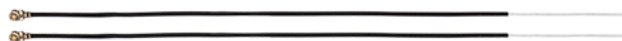


Zawartość:

PACKAGE INCLUDES



1 * DBR4 Gemini Xrossband ExpressLRS Receiver



2 * 2.4 GHz wire antennas



2 * 915 MHz wire antennas



1 * CRSF wire



4 * 4mm Red vibration dampeners



4 * 3mm Black vibration dampeners