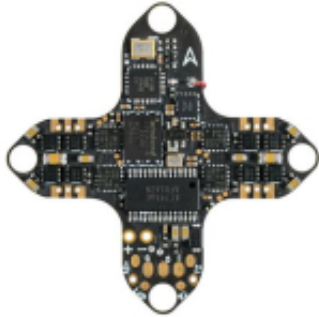


Dane aktualne na dzień: 30-10-2025 05:29

Link do produktu: <https://www.nobshop.pl/kontroler-lotu-fc-esc-aio-betafpv-f4-1s-5a-serial-elrs-spi-frsky-p-3938.html>



## Kontroler lotu FC + ESC AIO BetaFPV F4 1S 5A Serial ELRS / SPI FrSky

Cena brutto	<b>249,99 zł</b>
Cena netto	<b>203,24 zł</b>
Dostępność	<b>Aktualnie niedostępny</b>
Czas wysyłki	<b>1 - 3 dni</b>
Producent	<b>BetaFPV</b>

### Opis produktu

#### AIO BetaFPV F4 1S 5A Serial ELRS / SPI FrSky

**F4 1S 5A**  
**Brushless Flight Controller(2022)**  
Exceptional Performance with Whoops

Support Flash via Wi-Fi / Betaflight Serial Passthrough

Serial ELRS 2.4G Ultralight 3.6g 8MB BlackBox

BETAFPV

#### Dwie wersje do wyboru:

	Light Version	Classical Version
Weight	2.96g	3.64g
Board Thickness	0.8mm	0.8mm
Motor Connectors	Not Solder	Soldered

---

## Specyfikacja:

- CPU: STM32F411CEU6 (100MHZ)
- Six-Axis: BMI270
- Built-in Receiver: Serial ExpressLRS 2.4G/ SPI CC2500 (FrSky)
- Receiver antenna: Line antenna
- FC Size: 30\*30mm
- Mounting Hole Size: 26\*26mm
- Firmware version: betaflight\_4.3.0\_BETAFPVF411 (ELRS)/betaflight\_4.2.11\_BETAFPVF411RX (Frsky)
- OSD: Built-in BetaFlight OSD
- Blackbox: 8MB
- Recommend VTX:  $\geq 200\text{mW}$ , like [BETAFPV M03 350mW VTX](#) or [TBS Unify VTX](#)
- Power Cable: 55mm, with BT2.0 connector
- Weight: 2.96g (without motor connectors) / 3.64g (with motor connectors), excluding power cable
- Power supply: 1S
- Current: 5A continuous and peak 6A (3 seconds)
- ESC firmware: A\_X\_5\_.HEX for Bluejay BB51 hardware
- Signal Support: D-shot150, D-shot300, D-shot600, Oneshot125, Multishot, PWM

## W zestawie:

- 1 \* F4 1S 5A AIO Brushless Flight Controller (ELRS or Frsky)
- 4 \* M1.2x4mm Screws
- 4 \* M1.4x5mm Screws
- 4 \* Anti-vibration Rubber Dampers
- 8 \* Motor Pin Connectors (Light version included)

## Ważne:

Przy obecnej serii płytek po aktualizacji BetaFlight mogą występować problemy z kalibracją akcelerometru. Wówczas należy w CLI wpisać komendy:

```
set dshot_bitbang = ON
```

```
save
```

Produkt posiada dodatkowe opcje:

**Złącze silników:** Pady do lutowania , Wtyczki

**Wersja odbiornika:** ELRS 2.4G , FrSky